

Signal de Plantour



Journal d'information du Groupe scout de Plantour
Paraît chaque fois que c'est nécessaire
Numéro 186
Camps d'été 2018

Camps d'été 2018



Sommaire

Mémo.....	2
Edito HMG.....	3
Fête des Couleurs.....	3
Journée des passages.....	4
Souper de soutien.....	5
Camp d'été 1 ^{ère} branche.....	6
Camp d'été 2 ^{ème} branche – L'apocalypse.....	9
Camp d'été 3 ^{ème} branche.....	13
Agenda.....	16

Impressum

Ce numéro a été rédigé, mis en page et imprimé par le Groupe de Plantour.

Délai de rédaction du n° 187 :
2 septembre 2018

Mémo

Responsable du Groupe et président du comité

Lauriane Andrey (Abyssin)
Ch. du Levant 12
1860 Aigle
079 103 64 20
lauriane.andrey@hotmail.com

Responsable des lutins

Michaël Naef
Au Pré de la Fontaine 13
1867 Ollon
078 709 86 67
micnaef@gmail.com

Responsable des louveteaux

Michaël Naef
Au Pré de la Fontaine 13
1867 Ollon
078 709 86 67
micnaef@gmail.com

Caissière

Carol Dulex
Ch. de la Violette
1867 Ollon
024 499 22 04
Compte: CCP 18-2023-6

Fondation Immobilière, FIP

1860 Aigle
Compte: BCV CO H 5084.25.91

Site Internet : www.plantour.ch

Resp. des éclaireuses

Niels Aeberhard
Chemin sous l'église 5
1867 Ollon
077/4540984 / 0244992422
niels.aeberhard@gmail.com

Resp. des éclaireurs

Niels Aeberhard
Chemin sous l'église 5
1867 Ollon
077/4540984 / 0244992422
niels.aeberhard@gmail.com

Economat

Angela Des Boscs
Ch. de Verchiez 2
1860 Aigle
079 842 40 54
economat@plantour.ch

Rédaction du Signal de Plantour

Lauriane Andrey (Abyssin)
Ch. du Levant 12
1860 Aigle
079 103 64 20
lauriane.andrey@hotmail.com

Amicale des Anciens de Plantour

P.a. Christian Cart (Hérisson)
Les Champs-Montants 3
2923 Courtemaîche
079 429 22 13
christiancart@bluewin.ch

Responsable des PiCo's

Tiffany Bourloud (Hirondelle)
Ch. des Vergers 19
1860 Aigle
079 470 47 77
tiffany.bd@hotmail.fr

Personne de contact du Clan:

Anne Aeberhard
Ruelle du Château 5
1135 Denens
0795691355
anne.aeberhard@gmail.com

Représentant des parents

Manuel Dulex
Ch. de la Violette
1867 Ollon
024 499 22 04

Mise en page du Signal

Christine Oguey (Musaraigne)
Ch. des Charmettes 11
1860 Aigle
024 466 57 20
ch.oguey@hispeed.ch

Edito HMG

Chers scouts, chers parents et chers amis du groupe de Plantour,

Avant tout, nous voulons encore une fois remercier Briard pour son travail assidu fourni durant toutes ces années. Nous lui souhaitons le meilleur pour la suite !

L'été arrive enfin avec son lot d'activités passionnantes et inoubliables ! Les mois de juin, juillet, août et septembre devraient être beaux et chauds ! De quoi décevoir tous nos plus grands fans de ciré jaune et autres bottes étanches !

Pour commencer, la **fête des couleurs** sera l'occasion de débiter l'été de la meilleure des manières. Venez tous, on se réjouit de partager la fête avec vous !

Qui dit été, dit bien entendu... ? *Coup de soleil* ! Ah non, **Camps d'été** ! Alors ne les loupez pas ! Les informations et les inscriptions pour les camps de toutes les branches se trouvent dans ce magnifique signal. N'oubliez pas de vous inscrire et de renvoyer la fiche d'inscription à Abyssin dans les meilleurs délais.

Après ces beaux périple, un peu de repos et voilà déjà l'heure de penser à la rentrée. Heureusement, la traditionnelle **journée des passages** sera l'occasion parfaite pour terminer les vacances tous ensemble, dans la joie et la bonne humeur !

Finalement vous trouverez, en exclusivité, les informations concernant notre **événement de soutien** qui aura lieu début du mois d'octobre à Roche.

En espérant vous voir nombreux à toutes ces activités, nous vous souhaitons à toutes et à tous un très bel été !

Amicale poignée de main gauche,

La maîtrise de groupe : Maki et Abyssin

Fête des Couleurs



Bonjours chers amis scouts et futurs scouts !

Cet été aura lieu la traditionnelle fête des couleurs dans le quartier de la Planchette à Aigle.

Les scouts seront présents lors de ce bel et coloré week-end. Ils vous invitent même à la fabuleuse animation scoutie qui aura lieu le **samedi 7 juillet de 14h à 17h dans**

l'enceinte de la fête des couleurs ! Venez nombreux, ce sera l'occasion de découvrir plein de jeux supers et de faire découvrir le scoutisme à d'autres jeunes !

Au plaisir de vous revoir pour fêter l'été !

Jucumari, Husky et Maki

Journée des passages

Bonjour à tous !

Afin de bien commencer la « rentrée » scoute, notre traditionnelle journée des passages aura lieu juste avant la rentrée, à savoir le **samedi 25 août 2018**.

Cette magnifique journée débutera à 9h à Grand'Aire et se terminera à 17h au même endroit.

A cette occasion, les unités diront au revoir aux personnes changeant de branche et accueilleront comme il se doit les nouveaux arrivants !

Il faudra te munir :

- D'un bout de viande à griller (pas besoin d'un pique-nique complet)
- Une casquette et de la crème solaire
- Des habits de pluie
- Ta chemise et ton foulard (indispensable !)
- Pour celles et ceux qui changent de branche (vous serez avertis par vos responsables d'unité actuels) : **2 chemises**, celle de la branche que vous quittez ET celle de la branche que vous rejoignez !

Ces chemises peuvent être commandées à l'économat (Mme Angela Des Boscs, dont les coordonnées sont en première page du Signal de Plantour). Merci de le faire avant les vacances d'été pour lui faciliter la tâche !

Les parents sont attendus dès 16h45 à Grand'Aire (Fahy) afin de terminer la journée tous ensemble!

Bon été à tous!

L'équipe d'organisation

Souper de soutien

Chers scouts, chers parents,
chers amis,

Comme annoncé dans le signal précédent, nous vous convions toutes et tous chaleureusement à notre souper de soutien annuel. Ce dernier aura lieu le 6 octobre 2018 à la grande salle de Roche et sera sur le thème des « 4 saisons ».



Vous vous verrez servi un menu trois plats et des animations auront lieu tout au long du repas. En venant à ce souper, vous aider le groupe scout de Plantour à payer sa magnifique cabane de Grand'Aire ainsi qu'à l'aider à assurer des activités pour les participants tout au long de l'année.

Toutes les informations utiles à cet événement sont réunies sur le flyer que nous vous transmettons. Nous y joignons également une feuille d'inscription afin que vous puissiez vous inscrire à ce futur souper de soutien.

Vous pouvez ensuite, envoyer un email pour vous inscrire à souperplantour@gmail.com OU alors l'envoyer par la poste à cette adresse : Anne Aeberhard / Ruelle du Château 5 / 1135 Denens.

Nous restons également à votre disposition si vous deviez avoir des questions.

Nous nous réjouissons de recevoir vos inscriptions et au plaisir de vous retrouver lors de cet événement !

BPMG

Abyssin, Jucumari, Husky, Zèbre, Coryllis.

Camp d'été 1^{ère} branche

Hey, j'espère que tu te sens prêt, car l'heure est venue d'aller dans l'univers Disney !

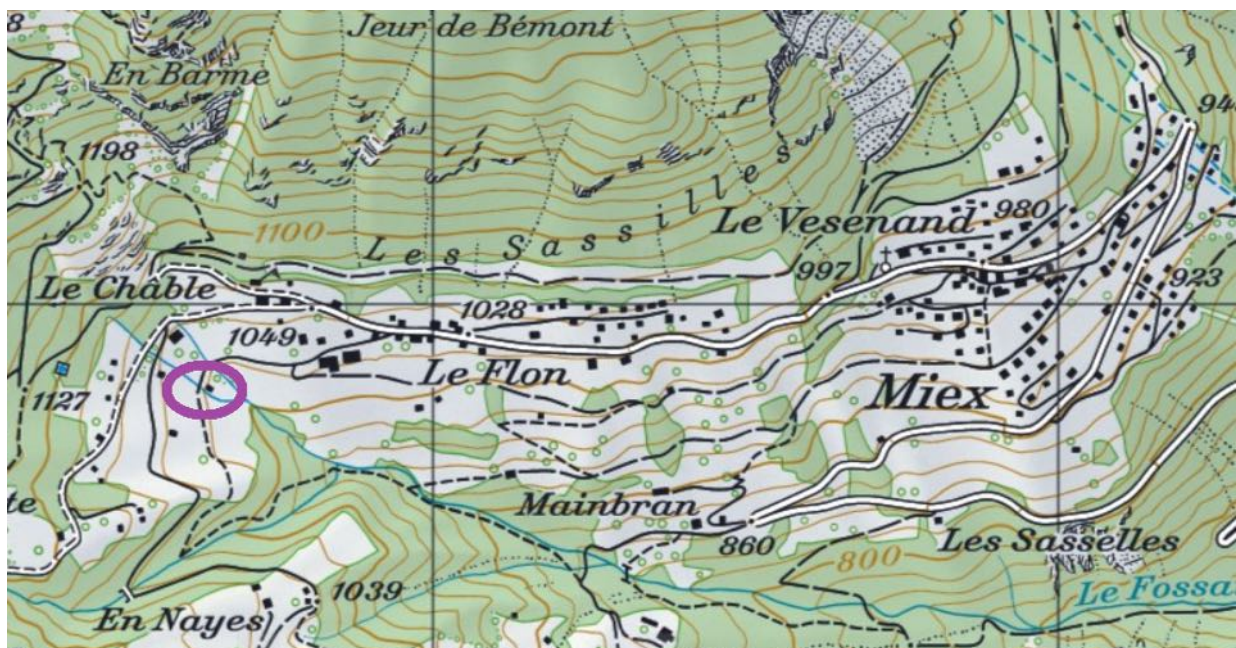


Les grands sages ont besoin de ton aide pour vaincre un groupe de rebelles maléfiques qui sème le chaos pour faire disparaître la magie et les rêves des enfants. Tu es donc prié de rejoindre la milice des univers fantastiques pour combattre aux côtés de tes héros préférés et sauver le monde merveilleux.

- Début de l'aventure : Lundi 6 août 2018 à 10 h (précises) à la gare d'Aigle
- Fin : Samedi 11 août 2018 au chalet du ski club de Vouvry
- Lieu de camp : Chalet du ski club de Vouvry, chemin des Moulins 11, 1896 Miex
- Prix Fr. 150.-

Un bulletin de versement vous sera envoyé suite à votre inscription. Les questions d'argent ne doivent en aucun cas empêcher votre enfant de participer au camp. Vous pouvez prendre contact avec la caissière du Groupe de Plantour, Carol Dulex (079 66 65 24), pour un arrangement en toute discrétion.

En fin de camp, nous vous proposons de nous retrouver autour d'un petit apéro pour finir en beauté ce camp d'été. Nous vous prions d'apporter un en-cas ou des boissons à partager afin de garnir notre buffet. Si vous ne pouvez malheureusement pas assister à ces 4 heures, veuillez-vous arranger avec un autre parent afin de ramener votre enfant. Au vu du nombre très limité de places de parc dans le village, nous vous recommandons de favoriser le covoiturage.



Vous avez aussi la possibilité d'envoyer un paquet ou une carte à votre enfant. Nous vous signalons toutefois qu'il serait nettement plus agréable que chaque enfant reçoive 1 seul paquet de taille raisonnable. Les petits estomacs des enfants ainsi que leur éternelle jalousie vous remercient d'avance. De plus, n'oubliez pas que l'envoi du paquet peut prendre plusieurs jours et que le camp ne dure que 6 jours. Il est donc préférable d'expédier le paquet ou la lettre assez vite (le premier jour du camp).

Adresse d'envoi des paquets :

Chalet du Ski club de Vouvry

Chemin des Moulins 11

1896 Miex

Nom, prénom de votre enfant

Pour cette belle semaine, il te faudra :

Sur soi :

- Chemise et foulard
- Bonnes chaussures de marche (pas de basquettes)
- PACCIF (papier, allumettes, crayon, couteau, imperdables, ficelle)
- Ton déguisement de personnage Disney
- Pique-nique pour le lundi à midi
- Gourde pleine
- K-way
- Chapeau, crème solaire et lunettes de soleil

Dans un grand sac à dos (pas une valise)

- Sac de couchage
- Sous-vêtements de rechanges (5x)
- T-shirt de rechange
- Pantalons, short de rechange
- Habits suffisamment chauds
- Trousse de toilette
- Linge de bain
- Costume de bain
- Lampe de poche
- Sac pour le linge sale (en tissu)
- Pantoufles
- Pyjamas
- Mouchoirs
- Produit anti-tiques et anti-moustique
- Médicaments personnels (si nécessaire et à annoncer au chef de camp)
- Si possédé ; Louvart et Bonne chasse

Chers parents, merci d'avance d'inscrire le nom de votre enfant sur toutes ses affaires !

Les portables, iPods, jeux électroniques et autres sont interdits, car ils risqueraient de nuire à la qualité sociale du camp et de notre histoire

A remettre au chef de camp (Margay) dans une enveloppe au départ (obligatoire) :

- Médicaments éventuels ainsi que les conditions d'utilisation par écrit
- Une photocopie de la carte d'identité de l'enfant
- Une photocopie du carnet de vaccination (page concernant les vaccinations)
- La fiche médicale dûment remplie

Chef de camp :

Michael Naef / Margay

Adjoints :

Impalà Célia / Bassaris

Merminod Céline / Jucumari

Gaëlle Warpelin / Zèbre

Contact durant le camp : Margay : 078 709 86 67 Bassaris : 076 440 76 38

Nous nous réjouissons de vivre ce camp avec toi, alors n'attends plus, rejoins-nous pour passer une semaine de folie !

La maîtrise de camp.



Camp d'été 2^{ème} branche – L'apocalypse

Les mauvaises nouvelles semblent se confirmer... L'épidémie décimant notre population arrive de plus en plus proche des portes de nos contrées ! Nous devons dans les plus brefs délais rejoindre la base sûre de la B.A.S.S.I.N.S. (Brigade Académique des Scientifiques Soucieux et Investis pour la Nature et la Science).

Vous, biologistes, chimistes, médecins et naturopathes en devenir, venez rejoindre l'équipe de spécialiste rassemblée par A. Tome, président de la B.A.S.S.I.N.S. Une solution doit être trouvée rapidement et vous êtes nos derniers espoirs.

Au plaisir de vous revoir,

L'équipe de la B.A.S.S.I.N.S.



Départ : Les RDV sont différents pour les membres de la HP (CP et sCP) et pour les patrouillard-e-s

HP : Nous te donnons rendez-vous le **samedi 4 août à 9h à Grand'Aire.**

Patrouillard-e-s : Nous te donnons rendez-vous le **samedi 4 août à 10h30 à Grand'Aire.**

Fin :

Le retour se fera à la gare d'Aigle **le lundi 13 août à partir de 17h50**

Lieu de camp : Lieu-dit « La Pessette » à Bassins dans le canton de Vaud.

Contact d'urgence pendant le camp :

Si vous avez une urgence pendant le camp, vous pouvez contacter :

Gorfou (Niels Aeberhard) : 077/454'09'84 (chef de camp)

Ou Husky (Audrey Merminod) : 079/303'98'57

Ils seront disponibles en tout temps mais privilégiez s'il vous plaît les appels entre **19h et 20h.**

Lettres et paquet :

Nous vous rappelons que l'envoi de paquet est limité à un seul par participant et que sa taille doit être limitée !

⇒ Adresse du camp :

Prénom, Nom

Groupe scout de Plantour

c/o Administration communale de Bassins

Place de la Couronne 4, 1269 Bassins

Matériel :

Cette année, les Raids se feront au début du camp ! Ce qui implique une logistique particulière : les enfants amèneront un sac de montagne avec les affaires de Raid (cf. ci-dessous) ainsi qu'un sac poubelle rempli des affaires pour la suite du camp qui sera transporté par les responsables !

Sur toi :

- Chemise et foulard
- Bonnes chaussures de marche (Les baskets n'en sont pas !)
- PACCIF (papier, allumettes, crayon, couteau, imperdables, ficelle)

Dans un sac à dos/sac de montagne : (pas de valise !)

SAC TRANSPORTÉ PENDANT LE RAID

- Un pique-nique pour le midi et une gourde remplie
- Sac de couchage
- Natte isolante
- Gamelle, services, linge, gobelet et éponge
- Sous-vêtements de rechange (marche sur 3 jours et 2 nuits)
- 2 T-shirts de rechange
- 1 Pull
- Lampe de poche
- K-way
- Chapeau, crème solaire et lunettes de soleil
- Affaires de toilettes : le minimum
- Médicaments personnels (si nécessaire et annoncés au chef de camp)

Dans un sac poubelle : (nom du participant visible !)

- Sous-vêtements de rechange (en suffisance !)
- T-shirts de rechange
- Pantalons, shorts de rechange
- Habits chauds
- Trousse de toilette
- Linge et costume de bain : **dans un sac plastique séparé et mis en évidence**
- Pyjama
- Un ciré qui résiste bien à la pluie !
- Bottes de pluie
- Baskets
- Rouleau de papier toilette
- Petit sac à dos pour les excursions
- Si possédé : Thilo et Classeur de Progression
- Ton déguisement le plus FOU ! (Vous allez recevoir de plus amples détails une fois votre inscription faite)

A remettre aux responsables au départ :

- Photocopies suivantes :

carnet de vaccination

carte d'assurance maladie

carte d'identité dans une enveloppe avec ton nom inscrit dessus.

- Médicaments éventuels (y compris mode d'emploi et posologie !)

Prix : Fr. 150.- pour le premier enfant et Fr. 130.- pour le deuxième enfant.

Un bulletin de versement vous sera envoyé suite à votre inscription. Les questions d'argent ne doivent en aucun cas empêcher votre enfant de participer au camp. Vous pouvez prendre contact avec la caissière du Groupe de Plantour, Carol Dulex (079 692 65 24), pour un arrangement en toute discrétion.

Inscription :

A effectuer à l'aide du formulaire ci-joint, respectez le délai s'il vous plaît !

Règles de camp :

- Interdiction de posséder ou de consommer de l'alcool ainsi que d'autres substances addictives et/ou illicites (cigarettes,...).
- Interdiction de posséder et d'utiliser des appareils électroniques nuisant à la vie groupe (téléphones portables, jeux vidéo, mp3,...).

Le non-respect de ces règles de camp sera sanctionné par un renvoi immédiat du camp aux frais des parents.

Tiques :

Comme la plupart des activités scouties se déroulent en plein air et dans la forêt, le risque d'attraper des tiques est présent. Nous vous conseillons donc de faire vacciner vos enfants contre l'encéphalite à tiques par précaution.

Si vous avez encore des questions ou des inquiétudes, n'hésitez pas à contacter Gorfou (Niels Aeberhard) au 077/454 09 84 ou par email niels.aeberhard@gmail.com

Camp d'été 3^{ème} branche

Comme tu le sais déjà certainement, cette année le Poste part pour 10 jours d'interrail dans la grande botte, du 17 au 25 juillet. En effet, afin de retracer le parcours du célèbre Spartacus, les gladiateurs que nous sommes s'aventureront à Pise, Florence, Rome et Pompéi. Alors si tu es toujours prêt et motivé pour cette folle aventure, voilà les informations à ne pas manquer :

Départ :

Tu auras rendez-vous le 17 juillet à 6h45 à la gare d'Aigle

Retour :

Le camp se terminera le 25 juillet à 19h30 à la gare d'Aigle

Contact d'urgence pendant le camp :

Elles seront joignables tout le temps, mais dans l'idéal les appels entre 19 et 20h sont à privilégier.

- Tiffany Bourloud (CB et cheffe de camp) : 079/470 47 77
- Célia Impalà (CBa et cheffe de camp adjointe) : 076/ 440 76 38

Matériel :

Ce camp est particulier puisqu'il est itinérant. Ainsi, il sera important que tu sois bien organisé avec ton matériel personnel. Pour ce camp tu auras besoin de :

- Chemise, PACCIF et foulard sur toi
- Un sac de couchage
- Une natte isolante
- Des habits adaptés à la météo locale et au type de camp (temps chauds)
- Des baskets ou autres chaussures pour se balader
- Des chaussures de marches
- Une veste de pluie
- Maillot et linge de bain
- Trousse de toilette avec tout ce qui t'es nécessaire
- Médication personnelle
- Une gamelle avec services
- Une gourde de contenu suffisant
- Chapeau ou casquette
- Lunette de soleil
- Lampe frontale
- Matériel de camping (mini-réchaud à gaz, etc... à voir avec Bassaris et Hironnelle !)
- Appareil photo
- Jeu de cartes pour dans le train

Le tout devra tenir dans un **sac de montagne adapté à ta morphologie**. Il est important que ton sac ne soit pas trop encombrant ni lourd, afin que tu puisses le transporter aisément de trains en trains et lors des petits moments de marche à pied entre les gares et lieu de nuitée.

Attention : *du matériel commun sera réparti la veille du départ (16.07, infos à suivre !), parmi le participants et cheffes, il faut donc que tu prévoies de la marge !!!*

Documents importants :

- Carte d'identité ou passeport (pièce originale, pas de copie !)
- Carte d'assurance REGA
- **Une lettre écrite et signée** par tes parents qui atteste du fait qu'ils sont d'accord que tu quittes le pays du 17 au 25 juillet sous la responsabilité de *Tiffany Bourloud* dans le cadre d'un camp scout. (N'hésite pas à contacter Hironnelle en cas de doute ou questions !). Cette lettre est **à envoyer à Hironnelle avant le 1^{er} juillet** (email ou courrier postal) !!!
- **Copie du carnet de vaccination**

Prix

Le prix du camp s'élève à **220.-** Cela comprend toutes les visites, les logements, tous les repas et le pass interrail.

Un bulletin de versement vous sera envoyé suite à votre inscription. Les questions d'argent ne doivent en aucun cas empêcher votre enfant de participer au camp. Vous pouvez prendre contact avec la caissière du Groupe de Plantour, Carol Dulex (079 692 65 24), pour un arrangement en toute discrétion.

Argent de poche :

Étant donné le type de camp, il peut être plutôt sympa de pouvoir s'acheter quelques souvenirs, cartes postales ou glaces lors de ce petit séjour chez nos amis latins. Ainsi, il t'est recommandé d'emporter quelques euros avec toi. Attention toutefois à ne pas emporter une trop grande somme. De nombreux pickpockets sévissent dans les différentes villes que nous visiterons ! 50 euros devraient te suffirent ☺

Inscription :

A effectuer à l'aide du formulaire ci-joint, respectez l'échéance svp. !

Règles de camp :

- " Interdiction de possession et consommation d'alcool ainsi que d'autres substances addictives et/ou illégales (cigarettes, cannabis, autres drogues...).
- " Pas d'utilisation abusives d'appareils électroniques nuisant à la vie en groupe (téléphones portables, jeux vidéo, mp3, ...).

Le non-respect des règles de camp et/ou des consignes données durant l'ensemble du camp, peut entraîner jusqu'au renvoi du camp aux frais des parents.

En cas de questions, doutes ou inquiétudes, n'hésites pas à contacter Hironnelle (Tiffany Bourloud) au 079/470 47 77 ou par e-mail: tiffany.bd@hotmail.fr.

BPMG, la maîtrise de camp :
Bassaris & Hironnelle



Agenda

Le 7 juillet 2018 : Fête des Couleurs
 Du 17 au 25 juillet 2018 : Camp d'été 3ème branche
 Du 4 au 13 août 2018 : Camp d'été 2ème branche
 Du 6 au 11 août 2018 : Camp d'été 1ère branche
 Le 25 août 2018 : Journée des passages
 Le samedi 6 octobre 2018 : Souper de soutien

Date	Lutins et louveteaux	Eclaireuses	Eclaireurs
7 juillet	Fête des Couleurs (voir page 3)		
Du 4 au 13 août	-	Camp d'été 2B	
Du 6 au 11 août	Camp d'été 1B	-	
25 août	Journée des passages (voir page 4)		
1 ^{er} septembre (Braderie)	Congé	Troupe	Troupe
8 septembre	Séance	Patrouille	Patrouille
15 septembre (week- end du jeûne)	Congé	Congé	Congé
22 septembre	Séance	Troupe (F)	Troupe (F)
29 septembre	Congé	Congé	Congé
6 octobre	Souper de soutien (voir page 5)		

Les séances 1^{ère} branche commencent à 14h et finissent à 17h. En cas d'empêchement, il faut s'excuser à la maîtrise 1^{ère} branche.

Les patrouilles (2^{ème} branche) sont des séances entre éclaireurs ou éclaireuses de 14h à 17h. En cas d'empêchement, il faut s'excuser auprès du chef ou de la cheffe de patrouille.

Les troupes (2^{ème} branche) sont des séances avec les éclaireurs, les éclaireuses et les chefs de 14h à 17h. En cas d'empêchement, il faut s'excuser auprès d'un chef (Husky ou Maki).

Les troupes avec un « (F) » (2^{ème} branche) sont des séances avec les éclaireurs, les éclaireuses et les chefs mais aussi **avec une formation, donc de 10h à 17h. Il faut alors prendre un pic-nic.** En cas d'empêchement, il faut s'excuser auprès d'un chef (Husky ou Maki). Que ce soit une séance 1^{ère} ou 2^{ème} branche, il est important de s'excuser si l'on ne peut pas venir, et si possible 3 jours avant la séance. Pour organiser une bonne séance, il est important d'avoir le nombre de personnes présentes afin de pouvoir organiser des jeux et parfois faire des achats en conséquence.